

Panorama de la pauvreté en Normandie : une diversité de situations individuelles et territoriales

COMMUNIQUÉ DE PRESSE

Rouen • 9 février 2022

Publication sous embargo jusqu'au 9 février 2022 à 17h.

Ces travaux feront l'objet d'une présentation lors du webinaire de la « conférence des acteurs » organisée par M. le Préfet de la région Normandie le 9 février 2022.

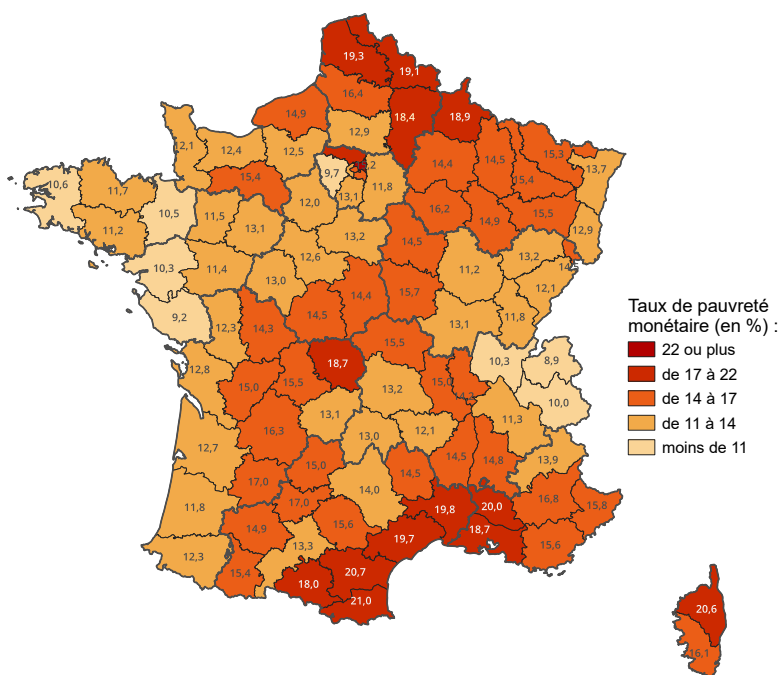


Moins de ménages en situation de pauvreté en Normandie

Dans son approche monétaire, la pauvreté apparaît moins fréquente et moins intense en Normandie qu'en moyenne nationale : 193 000 ménages vivent sous le seuil de pauvreté soit 13,5 % des Normands contre 14,6 % pour la France Métropolitaine en 2018.

Les territoires les plus urbains et les plus ruraux sont plus touchés par la pauvreté

L'Orne et la Seine-Maritime sont plus touchées par la pauvreté, tandis que les autres départements normands figurent dans le tiers des départements les plus préservés.





Urbains et familles monoparentales sont davantage concernés par la pauvreté

Quelle que soit la classe d'âge, les Normands sont moins exposés à la pauvreté qu'en moyenne nationale. Les familles monoparentales et les résidents des communes urbaines de Normandie sont en revanche plus concernés par la pauvreté qu'au niveau national.

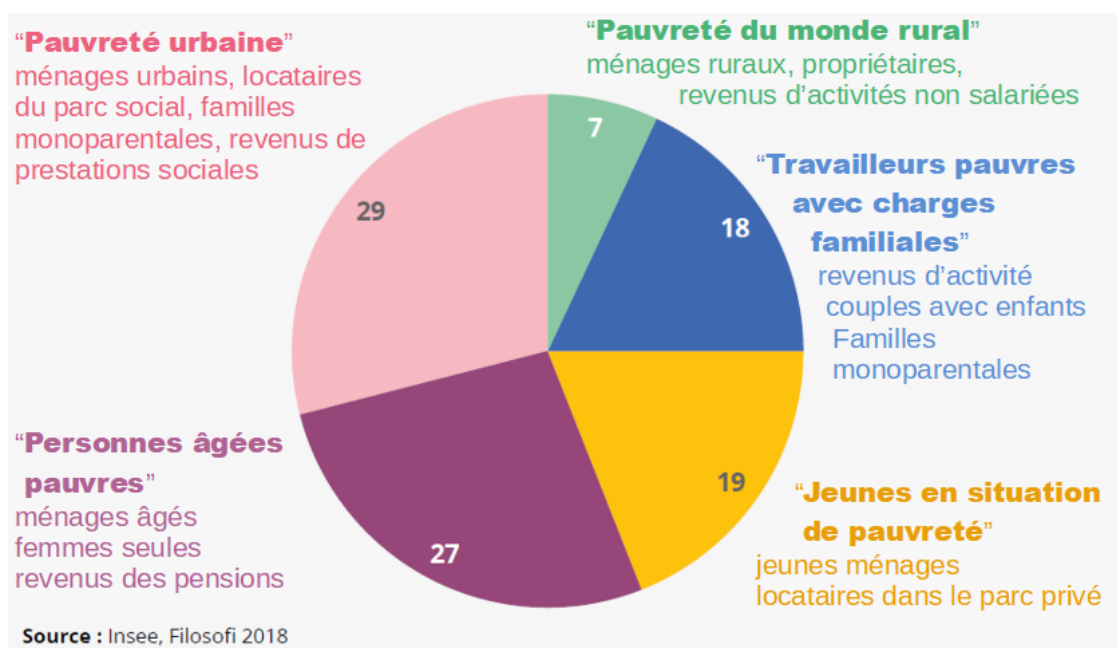


L'effet de la redistribution est un peu plus fort en Normandie

Les revenus des ménages en situation de pauvreté sont caractérisés par la prépondérance des prestations sociales. La redistribution permet une réduction d'un tiers des situations de pauvreté.

Cinq profils types de ménages normands en situation de pauvreté

La diversité de situations des ménages normands vivant sous le seuil de pauvreté monétaire peut être illustrée à travers cinq profils d'importance démographique variable.



Des facteurs associés ou aggravants de la pauvreté dans les territoires

Au-delà de la dimension monétaire, la pauvreté peut recouvrir d'autres formes de difficultés sociales et être associée à certains facteurs potentiellement aggravants (accès à l'emploi, à la santé, aux services en général, qualification, qualité du logement, mobilité...). Dans certains bassins de vie exposés à la pauvreté, ces fragilités se cumulent et peuvent engendrer des situations de plus grande précarité.

